

# ZUKUNFTSWEISEND AUS TRADITION



”

---

WIR GLAUBEN  
AN DAS SYSTEM BAHN.

Johannes Max-Theurer





”

WIR WOLLEN DURCH UNSER HANDELN  
EINEN MEHRWERT SCHAFFEN,  
INDEM WIR DIE INTERAKTION  
ZWISCHEN MENSCH, MASCHINE UND  
INFRASTRUKTUR VERBESSERN.

Johannes Max-Theurer

**FÜR DIE  
MOBILITÄT DER  
ZUKUNFT**

**Die Geschichte von Plasser & Theurer ist die Geschichte des modernen Gleisbaus: Das 1953 gegründete Unternehmen revolutionierte den Industriezweig. Von der ersten Maschine bis zur Ausnahmestellung am Weltmarkt vergehen keine zehn Jahre. Sich auf vergangenen Erfolgen auszuruhen, entsprach jedoch nie der Mentalität des Familienunternehmens. Plasser & Theurer blickt nach vorne und bleibt dabei einer Tradition verbunden, deren Kernelement schon immer die Innovation war. Johannes Max-Theurer, der Enkel des Firmengründers Josef Theurer, leitet heute das Unternehmen und wahrt die Familienwerte. Er gibt Plasser & Theurer eine Stimme.**

”

PLASSER & THEURER IST  
ZUKUNFTSWEISEND AUS TRADITION.

Johannes Max-Theurer

**Herr Max-Theurer, wo steht Plasser & Theurer heute?**

Wir befinden uns in einer Zeit großer Umbrüche. Darauf müssen wir uns alle einstellen. Manche Dinge verändern sich jedoch nie: Für uns ist das vor allem das Bestreben, unsere Kunden in ihrer täglichen Arbeit bestmöglich zu unterstützen – ein Bestreben, das schon immer den traditionellen Wert von Plasser & Theurer dargestellt hat.


**Woher kommt dieses Bestreben?**

Wir glauben heute mehr denn je an das System Bahn. Wir alle, unsere Kunden und wir, sind Teil dieses Systems und wollen zu dessen Erfolg beitragen. Denn die Bahn ist kein veraltetes Mobilitätsmodell.

Ganz im Gegenteil. Weltweit erlebt sie eine Renaissance. Eine Entwicklung, die auch in Zukunft nicht abbrechen wird. Das Bevölkerungswachstum, die steigende Mobilitätsnachfrage, die Urbanisierung des Lebensraums, der Klimawandel und auch die Möglichkeiten der Digitalisierung – sie alle haben große Auswirkungen auf die zukünftige Gestaltung der Bahnen und deren Infrastruktur.

**Stichwort Digitalisierung – welche Chancen sehen Sie darin?**

Wir bereiten uns auf ein neues Zeitalter des Gleisbaus vor. Durch smarte Apps, Online-Verfügbarkeit und virtuelle Tools wird der einfache Zugang zu den relevanten



*Im Gespräch mit  
Johannes Max-Theurer*

Daten für die einzelne Maschine, die Flotte und die Infrastruktur möglich. Komplexe Maschinentechologie einfach steuern können – das ist unser Ziel.

**Das Thema CO<sub>2</sub>-Neutralität ist in aller Munde. Wie geht Plasser & Theurer damit um?**

Ökologie und Ökonomie gehen langfristig Hand in Hand. Nachhaltige, ressourcenschonende und saubere Lösungen beim Bau und bei der Instandhaltung der Eisenbahninfrastruktur stehen für uns im Fokus. Und wir sind hervorragend aufgestellt, um hier wegweisende Maßstäbe zu setzen.

**Große Herausforderungen.**

**Wie reagieren Sie darauf und worauf können sich Ihre Kunden verlassen?**

Wir bei Plasser & Theurer wollen eine Bahnindustrie ermöglichen, die bereit und in der Lage ist, den enormen Herausforderungen durch innovative Entwicklungen und Lösungen zu begegnen. Dafür stehen wir heute. Dafür standen wir gestern. Und dafür werden wir auch morgen stehen. Deswegen waren, sind und bleiben wir zukunftsfähig aus Tradition. Kurz gesagt: Wir sind ein Partner, auf den sich unsere Kunden bedingungslos verlassen können.



*Zukunftsfähige Mobilität:  
Die Bahn erfüllt alle Voraussetzungen.*





## **PLASSER & THEURER**

End-to-End-Lösungen für den Bau,  
die Instandhaltung und die Überwachung  
eines präzisen und nachhaltigen  
Fahrwegs Schiene.

Das Unternehmen Plasser & Theurer schafft  
zukunftsfähige Mobilität – den Fahrweg Schiene.

# TRAIN INFORMATION

Time	Number	Train	To
11:18	2159	ACELA EXPRESS	WASHINGTON
11:57	1559	METRO-NORTH	GRAND CENTRAL
12:11	93	REGIONAL	RICHMOND
12:38	172	REGIONAL	BOSTON
12:57	1563	METRO-NORTH	GRAND CENTRAL
1:00	1622	SHORE LINE EAST	OLD SAYBROOK
1:18	2163	ACELA EXPRESS	WASHINGTON
PASSENGERS PLEASE WATCH YOUR BELONGINGS			
WILL REMOVE ANY UNATTENDED BAGS			

MATION

Status

Plasser & Theurer

ALL ABOARD

From

BOSTON

ON TIME

NEW HAVEN

ON TIME

BOSTON

ON TIME

14

WASHINGTON

ON TIME

10

NEW HAVEN

”  
DIE WIRTSCHAFTLICHKEIT  
DES SYSTEMS BAHN –  
DAS IST UNSERE  
STÄRKSTE MOTIVATION.

Johannes Max-Theurer

NEW HAVEN

BOSTON

INGS / SECURITY



# SYSTEM BAHN – MENSCHEN VERBINDEN

**Warum gibt es das Unternehmen Plasser & Theurer?  
Weil Menschen und deren Güter von A nach B  
transportiert werden müssen.**

Die Bahn ist ein bewährtes System und bleibt zukunftsfähig. Weltweit investieren Regionen ohne traditionelle Kultur des Bahnverkehrs in den Neubau und Ausbau der Schiene. Andere prüfen, wie ihre bestehenden Netze verbessert werden können, um die wachsenden Herausforderungen zu meistern. Die Frage ist: Wie bewältigt das die bestehende und die wachsende Infrastruktur?

Unser Bestreben ist, durch innovative Produkte und Dienstleistungen nachhaltig zum Erfolg des Systems Bahn beizutragen und als familiengeführtes Unternehmen selbst nachhaltig und langfristig erfolgreich zu sein.

In Zukunft werden Personen- und Güterbahnen das Rückgrat des Verkehrssystems sein – mehr als sie es heute sind. Sie bilden ein komplexes Netzwerk, das dort am erfolgreichsten sein kann, wo alle Teilsysteme perfekt zusammenarbeiten. Plasser & Theurer hilft, dies zu gewährleisten und die Mobilität der Zukunft zu sichern.



TJ 108

Transport  
Sydney Trains

TJ 108

KEEP CLEAR  
OF SIGNALS  
WHILE WAITING  
FOR TRAINS

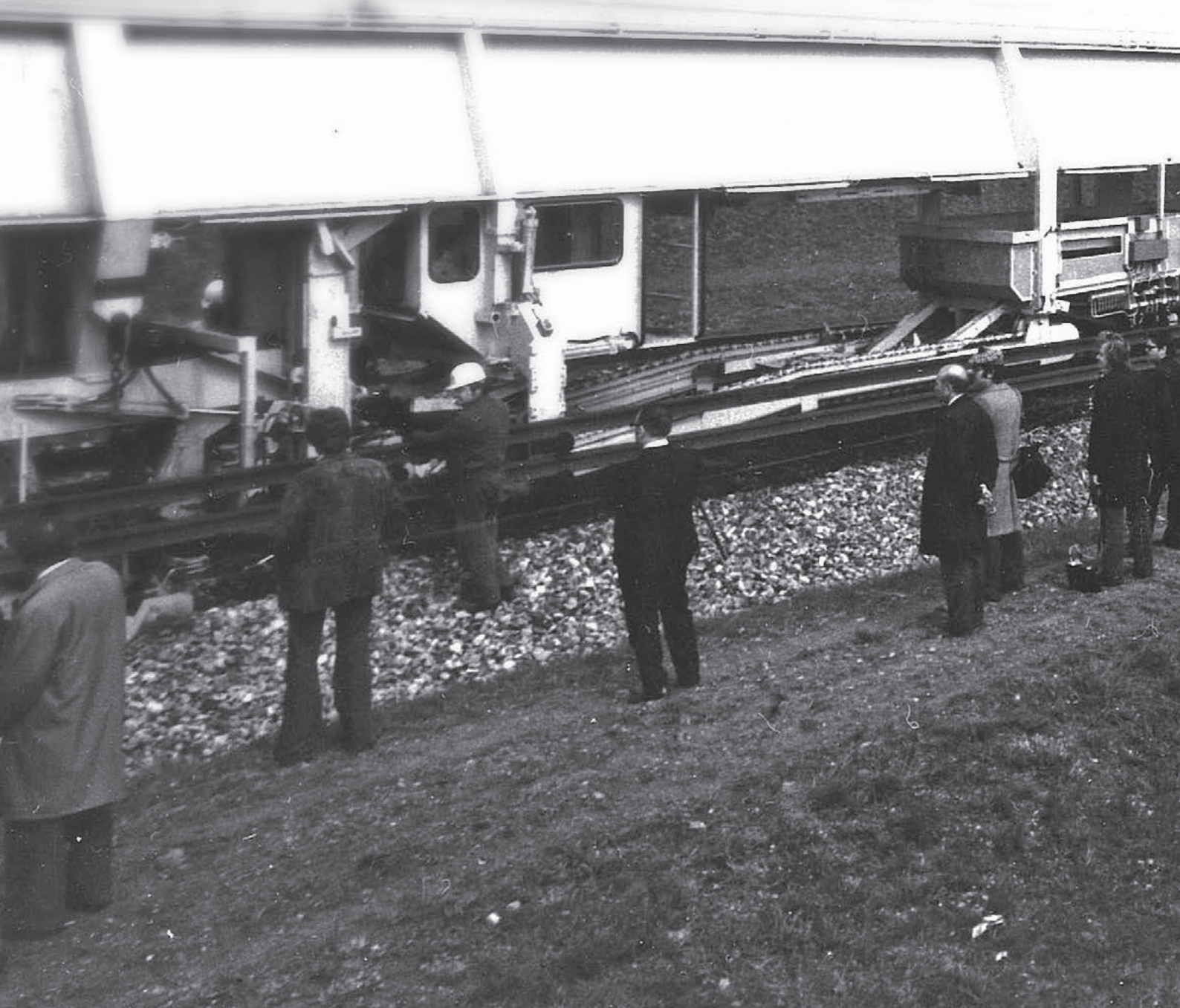
KEEP CLEAR  
OF SIGNALS  
WHILE WAITING  
FOR TRAINS

# 110

---

IN 110 LÄNDERN KOMMEN  
MASCHINEN VON  
PLASSER & THEURER ZUM EINSATZ

*Seit 1953 fühlt sich Plasser & Theurer dem Innovationsgeist verpflichtet –  
für höhere Arbeitsgeschwindigkeit, gesteigerte Arbeitsqualität und  
mit wirtschaftlichen Vorteilen für Kunden und Bahn.*

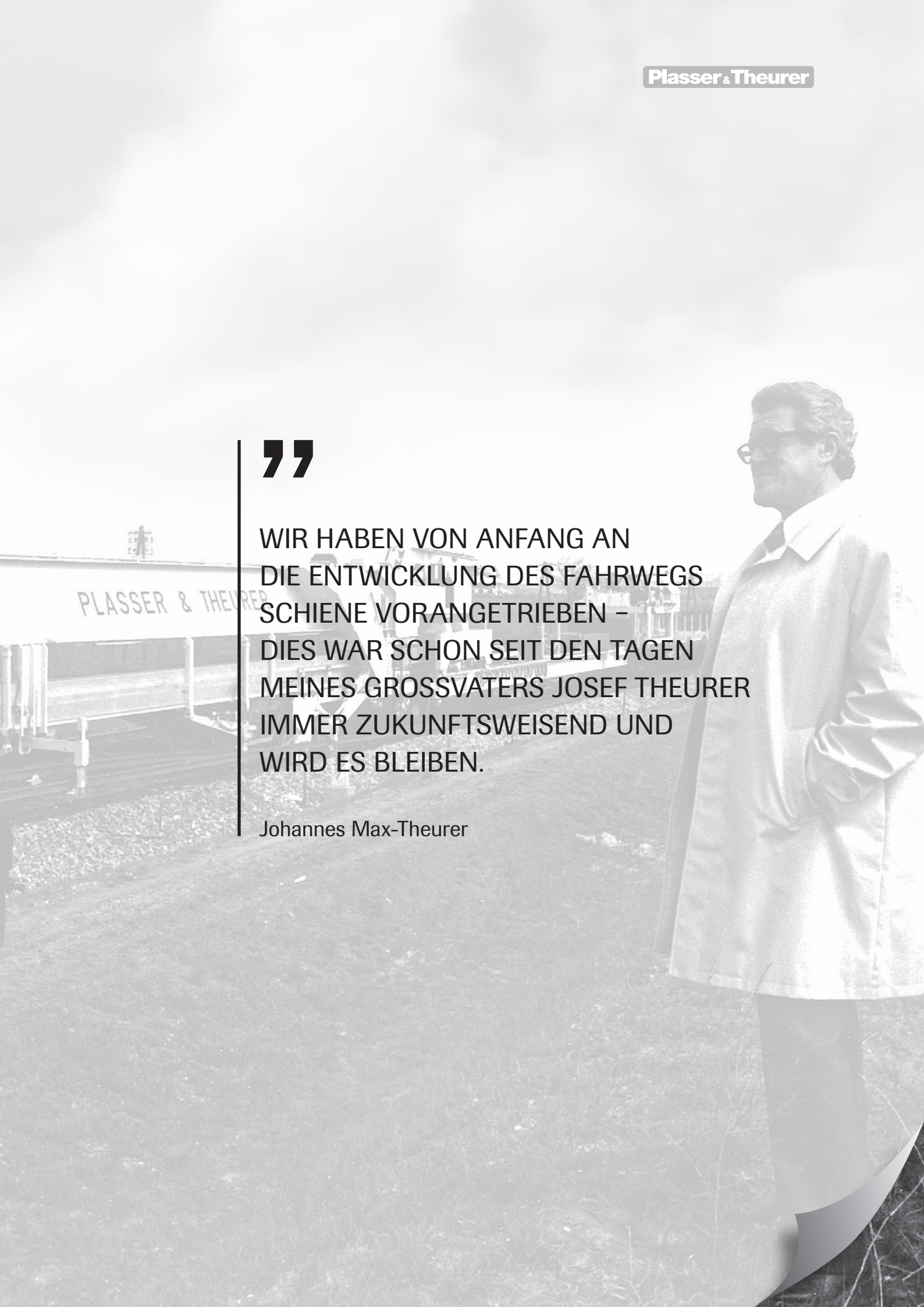




”

WIR HABEN VON ANFANG AN  
DIE ENTWICKLUNG DES FAHRWEGS  
SCHIENE VORANGETRIEBEN –  
DIES WAR SCHON SEIT DEN TAGEN  
MEINES GROSSVATERS JOSEF THEURER  
IMMER ZUKUNFTSWEISEND UND  
WIRD ES BLEIBEN.

Johannes Max-Theurer



*Die hydraulische Stopfmaschine wird zum internationalen Erfolg und bereits nach wenigen Jahren in fünf Länder exportiert.*



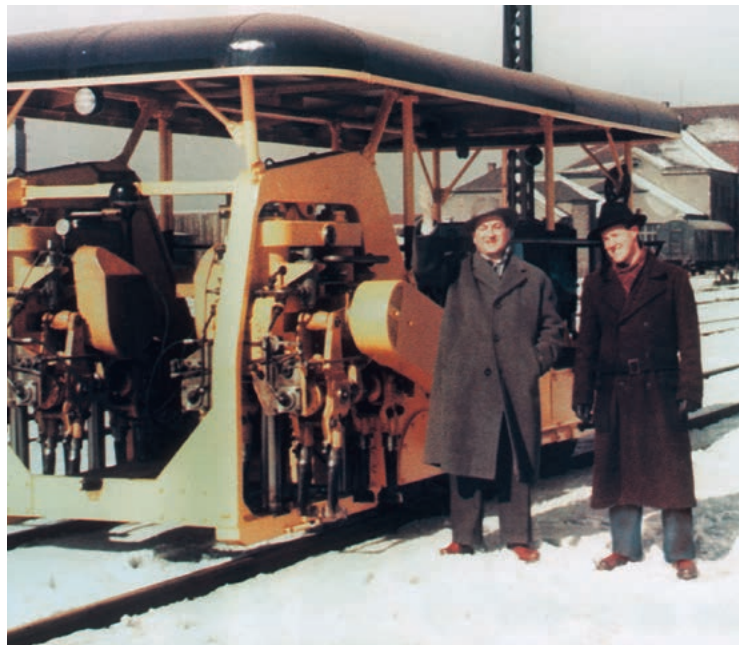
Plasser & Theurer kann auf eine erfolgreiche Vergangenheit zurückblicken, doch investiert konsequent in die Zukunft.



*Bedarf für gleisgebundene Reinigung des Schotterbetts früh erkannt: 1963 nahm die erste vollhydraulische Bettungsreinigungsmaschine den Betrieb auf.*



*Beginn der Serienproduktion Mitte der 1950er-Jahre in Linz an der Donau, Österreich.*



*Franz Plasser (links) und Josef Theurer (rechts) revolutionieren den Bahnbau und setzen Maßstäbe für die Sicherheit der Eisenbahn.*

**WIR  
GLAUBEN  
DARAN**

dass das System Bahn  
das wirtschaftlichste,  
ökologischste, nachhaltigste  
und umweltfreundlichste  
Transportsystem der Welt ist.

**WIR  
SIND  
ÜBERZEUGT**

dass dieses System weltweit helfen kann,  
die großen Herausforderungen zu meistern,  
die sich aus dem Bevölkerungswachstum,  
dem Mobilitätsbedürfnis und der  
globalen Erwärmung ergeben.

**WIR  
VERSTEHEN  
UNS**

als Teil des Systems Bahn  
und deshalb wollen wir zu  
seinem Erfolg beitragen.



DER BLICK NACH VORNE

# TEIL EINES ZUKUNFTSFÄHIGEN SYSTEMS

**Der ständige Austausch mit Bahnbetreibern, Bahnbaufirmen, Bahn-Consultants, Hochschulen und Forschungszentren spielt für Plasser & Theurer eine wichtige Rolle. Auf dieser Basis können die Maschinen und Services entstehen, die den tatsächlichen Erfordernissen des Systems Bahn entsprechen.**

Plasser & Theurer sieht Kunden und Lieferanten als Partner. Unsere Kunden sind Eisenbahngesellschaften (Betreiber von Hochgeschwindigkeitsverkehr, Güterverkehr, urbane Verkehrsbetriebe ...) und Baufirmen, die unsere Maschinen einsetzen. Dieser konstante Kreis mit unterschiedlichen Ansprüchen spornt uns zu neuen Herausforderungen an. Mit gegenseitiger Wertschätzung und Verlässlichkeit ist Erfolg für alle möglich.

Unsere Partnerschaften betrachten wir langfristig und handeln dementsprechend. Wir sind überzeugt: Nur mit den besten Materialien und Leistungen können wir den hohen Anforderungen des modernen Bahnsystems gerecht werden und nur durch gute Kommunikation können wir unsere Aufgaben erfolgreich erfüllen. Der enge Kontakt mit unseren Lieferanten und Kunden bestätigt uns auf diesem Weg.





*Das Verkehrssystem Bahn ist wirtschaftlich,  
umweltfreundlich und komfortabel.  
Plasser & Theurer versteht sich als Teil  
dieses Systems und trägt dazu bei,  
dessen Vorteile weiter zu verbessern.*





# 0,3 MILLIMETER

---

HAARGENAUE PRÄZISION  
IN DER GLEISLAGE



# HOCHLEISTUNG PRÄZISION ZUVERLÄSSIGKEIT NACHHALTIGKEIT



*Japans Shinkansen fährt wie alle  
Hochgeschwindigkeitszüge auf Schotteroberbau,  
auf Gleisen, die mit Plasser & Theurer-Technologie  
instandgehalten werden.*

Wir treiben die Innovation, Umweltfreundlichkeit und Kosteneffizienz der Bahninfrastruktur voran, indem wir uns auf unsere Kernwerte konzentrieren: hohe Kapazität, Präzision und Verlässlichkeit. Als Familienunternehmen, das auf langfristiges Denken setzt, verstehen wir Nachhaltigkeit als eine unserer wichtigsten Handlungsprämissen.

Wir wollen einen Mehrwert für das System schaffen und das Zusammenspiel von Mensch, Maschine und Infrastruktur weiter verbessern. Unser Ziel ist es, unsere Kunden bei der Erfüllung ihrer Ziele und Anforderungen zu unterstützen, indem wir auf modernste Technologien sowie bewährte und innovative Geschäfts- und Service-Modelle setzen.

Oberste Priorität hat für uns dabei immer der Kundennutzen unserer Lösungen. Gemäß dem Motto „das Beste ist der Feind des Guten“, scheuen wir uns nicht, etablierte Lösungen zu hinterfragen, um unsere Produkte, Dienstleistungen und uns selbst zu verbessern.





# 1,3 MILLIONEN

---

MITWIRKUNG AN DER  
ERRICHTUNG UND INSTANDHALTUNG  
VON MEHR ALS  
1,3 MILLIONEN GLEISKILOMETERN

*Das System Bahn ist das umweltverträglichste Verkehrssystem.  
Darum entwickelt Plasser & Theurer Maschinen,  
die sowohl ökologisches als auch wirtschaftliches Arbeiten  
höchst effizient halten.*



”

ÖKOLOGIE UND ÖKONOMIE  
GEHEN LANGFRISTIG  
HAND IN HAND.

Johannes Max-Theurer

# ÖKOLOGIE







*Der Klimawandel und seine Effekte sind ein komplexes und weitreichendes Phänomen. Nur wenn wir Probleme identifizieren und lösen, können wir in Zukunft besser werden.*

---

**In einer Welt, in der die Umweltbelastung stetig zunimmt, während die Mobilität wichtiger denn je ist, glaubt Plasser & Theurer auch aus ökologischen Gründen an die Bahn als Verkehrsmittel der Zukunft. Durch unsere über rund 70 Jahre angesammelte technische Expertise sind wir bereits heute in der Lage, unseren Teil für eine grüne und zugleich mobile Zukunft beizutragen.**

Wir streben danach, durch unser Handeln nachhaltige Werte zu schaffen, zu etablieren und weiterzutragen. Es reicht uns nicht, uns lediglich an geltende Gesetze, Regeln und Vorgaben zu halten. Vielmehr unterstützen wir den Ökologiedanken durch innovative grüne Technologien aktiv.

So können wir unseren Kunden nachhaltige Maschinen bieten, die wiederum der beste Garant für eine erfolgreiche Zukunft sind.

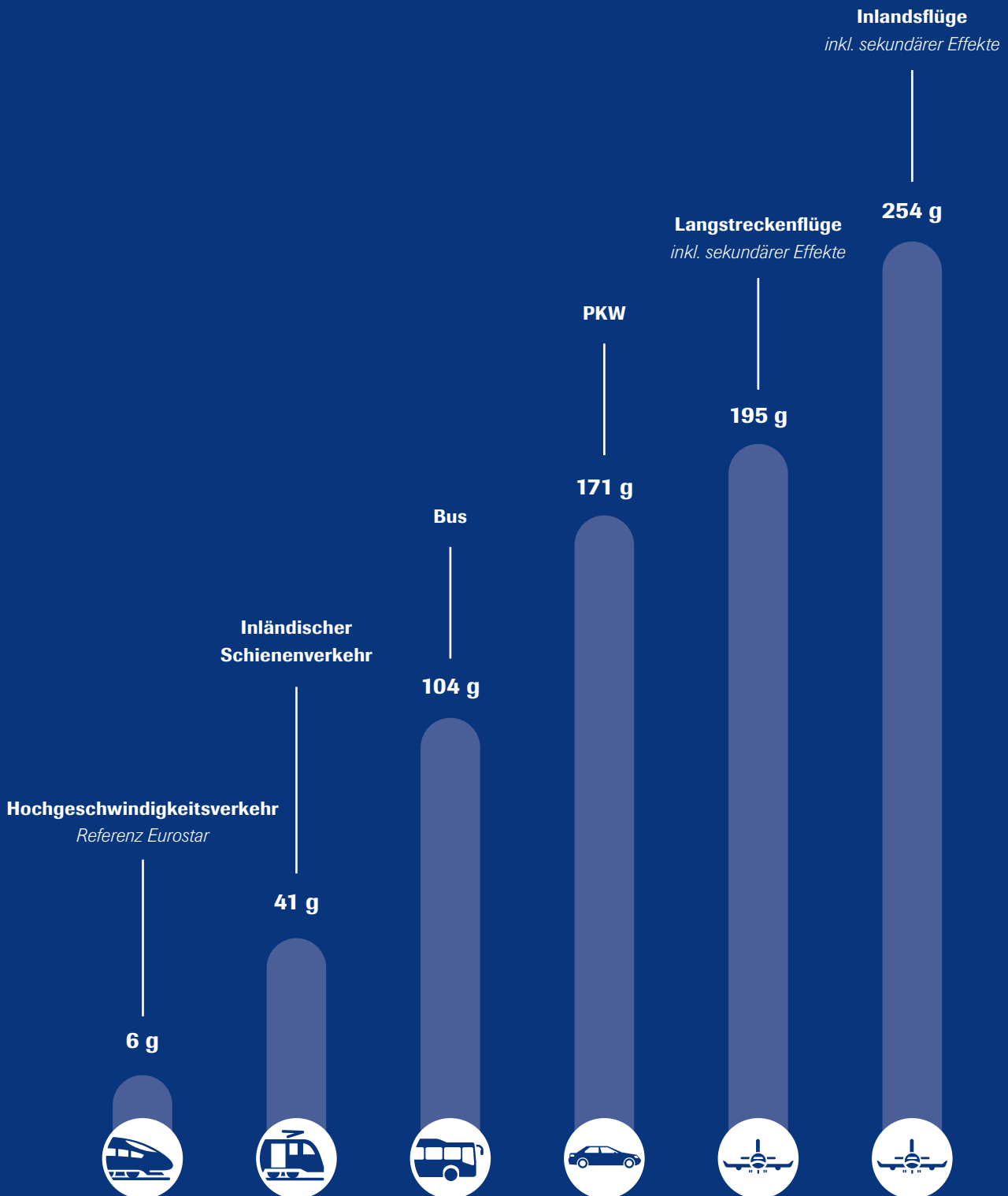
Probleme, die auftreten, sprechen wir offen an und vertreten unseren Standpunkt durch Zivilcourage.



# NACHHALTIGE LÖSUNGEN

---

FÜR EINE SAUBERE ZUKUNFT




**CO<sub>2</sub>-AUSSTOSS**

Durchschnittliche Emissionen unterschiedlicher Transportmittel pro reisender Person.

Quelle: BEIS/Defra Greenhouse Gas Conversion Factors 2019





**DIE GEWOHNT  
PLASSER & THEURER-QUALITÄT  
SCHAFFT NACHHALTIGKEIT.**

Qualitativ hochwertig bearbeitete Strecken  
müssen seltener gewartet werden.  
Und das schont wiederum Ressourcen.



# **ALTERNATIVE ANTRIEBE**

---

HIN ZUR „FOSSIL-FREE MACHINE“

Wir wollen der globale Vorreiter bei der Einführung alternativer Antriebe (und Treibstoffe) bei Gleisbaumaschinen sein.



Durch unseren globalen Footprint sind wir in der Lage, Entwicklungen bei alternativen Antrieben zu skalieren und für die breite Masse zugänglich zu machen.



Regionalspezifisch können wir schon heute Maschinen mit alternativen Antrieben liefern.



Wir streben an, dass ab 2030 50 % unserer für Europa produzierten Maschinen mit alternativen Antrieben ausgerüstet sein werden.



## VISION

Unser Entwicklungspfad führt uns in Richtung unserer Vision der „Fossil-Free Machine“.



**Plasser & Theurer**




”

HINTER JEDER MASCHINE,  
HINTER JEDER LEISTUNG  
STEHEN MENSCHEN,  
DIE FÜR DAS EINSTEHEN,  
WAS SIE TUN. ES SIND  
UNSERE MITARBEITENDEN,  
DIE DEM UNTERNEHMEN  
PLASSER & THEURER  
EINE SEELE GEBEN.

Johannes Max-Theurer

MITARBEITENDE

# PLASSER & THEURER ALS ARBEITGEBER

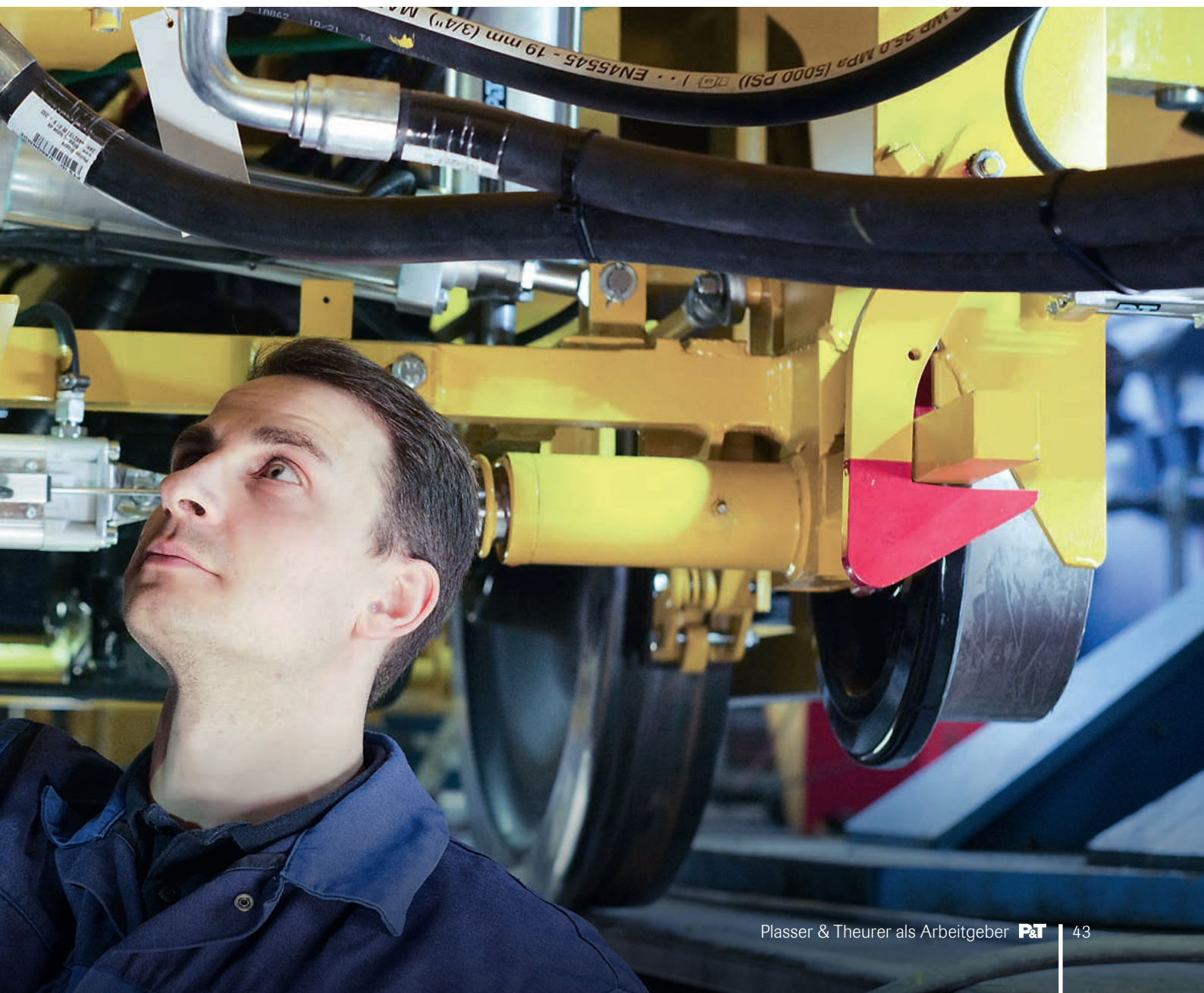
A close-up, over-the-shoulder view of a male worker in a blue uniform working on a complex yellow industrial machine. The worker's hands are visible, holding a small white rectangular piece. The machine has various mechanical components, pipes, and a steering wheel-like structure. The lighting is bright, highlighting the worker's concentration and the intricate details of the machinery.

*Bei Arbeitnehmerinnen und Arbeitnehmern gilt Plasser & Theurer über Österreich hinaus als außerordentlich guter und sicherer Arbeitgeber mit einer sich zum Familienunternehmen und dessen Werten bekennenden Eigentümerfamilie.*

**Plasser & Theurer ist ein österreichisches Privatunternehmen. Wir bekennen uns zum Wirtschaftsstandort Österreich und entwickeln und produzieren hier. Nicht zuletzt unser Erfolg erlaubt es uns, ein guter Arbeitgeber zu sein.**

Plasser & Theurer steht für Maschinen von hoher Qualität. Das zeigt sich bereits unmittelbar nach der Anschaffung, wenn die Maschinen binnen kurzer Zeit in Betrieb gehen und zuverlässig arbeiten, und auch dann, wenn sie nach Jahrzehnten immer noch im Einsatz sind.

Entscheidend für diese Qualität sind Mitarbeitende mit hoher technischer Kompetenz und Verantwortung, die in sämtlichen Abteilungen von Plasser & Theurer tätig sind.





In der Produktion der Komponenten und deren Montage sind ausschließlich qualifizierte Mitarbeitende tätig. Diese erfahrenen Fachleute wissen, worauf es bei Maschinen von Plasser & Theurer ankommt. Modernste Produktionstechnik unterstützt sie dabei, die Maschinen in höchster Präzision und termingerecht zu fertigen.

# 5.000

---

RUND  
5.000 MITARBEITER  
WELTWEIT

*Gleisverlegung in Fließbandtechnik schafft neue Verbindungen in Indien.*



”

ES GENÜGT NICHT,  
DIE BESTEN MASCHINEN ZU BAUEN.  
WIR FÜHLEN UNS  
DAZU VERPFLICHTET,  
DIE BESTEN MASCHINEN  
AUCH AM BESTEN ZU SERVICIEREN.

Johannes Max-Theurer



MACHINE

FLEET

INFRASTRUCTURE



# MACHINE FLEET INFRASTRUCTURE

**Plasser & Theurer arbeitet an einer stetigen Verbesserung von Sicherheit, Verlässlichkeit und Wirtschaftlichkeit sowie der Digitalisierung der angebotenen Lösungen. Mit dem Produkt- und Leistungsportfolio Machine – Fleet – Infrastructure begleiten wir unsere Maschinen über den gesamten Lebenszyklus und bieten darüber hinaus auch komplementäre Dienstleistungen für die Eisenbahninfrastruktur, mit Blick in die Zukunft.**

Seit rund 70 Jahren liegt der Fokus von Plasser & Theurer auf der Entwicklung, dem Bau und dem Export von Bahnbaumaschinen. Das Ergebnis unserer konsequenten Arbeit ist ein enormer Erfahrungsschatz, aus dem heraus wir Technologien, Maschinen und Maschinensysteme schaffen konnten, die in vielen Bereichen des Gleisbaus als Maßstab gelten. Doch wir wollen damit weit mehr als den technischen Vorsprung absichern. Unser Ziel ist, den Nutzen für unsere Kunden zu steigern: höhere Arbeitsgeschwindigkeit, bessere Arbeitsqualität, mehr Umweltfreundlichkeit, verbesserte Ergonomie, Sicherheit und Auslastung für die Mannschaft – kurz gesagt: eine langfristige und nachhaltige Arbeitsweise.

In diesem Sinne erweitern wir unser Produkt- und Leistungsportfolio laufend, um Ihnen anwendergerechte und wirtschaftlichere End-to-End-Lösungen für den Bau, die Instandhaltung und die Überwachung eines präzisen und dauerhaften Fahrwegs Schiene bieten zu können. Das erreichen wir über die drei Säulen unseres Unternehmens: Machine – Fleet – Infrastructure.

*Das Programm von Plasser & Theurer umfasst ein Komplettangebot an Maschinen und Maschinensystemen für Bau- und Instandhaltungsaufgaben für den Eisenbahnfahrweg.*



**MACHINE**

MEHR ALS

**17.000**

GLEISBAUMASCHINEN WELTWEIT

---

MEHR ALS

**50 %**

DAVON SIND IM EINSATZ

MASCHINENBAU MADE IN AUSTRIA

# MACHINE

Das Maschinenprogramm von Plasser & Theurer deckt aktuell nahezu alle Arbeitsvorgänge ab, die bei der Instandhaltung und dem Neu- und Umbau von Eisenbahngleisen erforderlich sind. Denn nur mit einem umfassenden Portfolio können wir gezielt auf die Anforderungen internationaler Märkte reagieren.

Die Bedürfnisse unserer Kunden werden in vielen Fällen zunächst im Bereich Technologie und Innovation sowie direkt in der Konstruktion umgesetzt. Beide Abteilungen arbeiten bei Plasser & Theurer eng zusammen, denn ihre Tätigkeit bestimmt Qualität, Sicherheit und Wirtschaftlichkeit der Maschinen wesentlich.



”

UNSERE PRODUKTION  
BEGINNT EIGENTLICH DORT,  
WO DIE PRODUKTE  
IM EINSATZ STEHEN:  
DRAUSSEN AUF DER STRECKE.

Johannes Max-Theurer







# **DIE MASCHINE FÜR IHRE ZWECKE**

Uns ist es wichtig, auf die Wünsche, Anforderungen und Bedürfnisse unserer Kunden einzugehen. Daher bieten wir die Möglichkeit, die exakt auf Sie zugeschnittene Maschine mit ihrem Mehrwert zu konfigurieren. Das beste Beispiel dafür liefern unsere Hochleistungsstropfmaschinen, die aktuell in mehr als 200 Konfigurationen gebaut werden können.

Für besondere individuelle Anforderungen in Bezug auf Funktionalität und Ausführungen bieten wir von Grund auf maßgeschneiderte Maschinen im individuellen Design. Wir freuen uns darauf, Sie mit Ihrem speziellen Lastenheft bestmöglich zu unterstützen.





Wie lässt sich die wirtschaftliche Effizienz Ihrer Plasser & Theurer-Maschine möglichst lange erhalten? Profitieren Sie von Reparatur- und Wartungs-Services, hoher Verfügbarkeit von Original-Ersatz- und Verschleißteilen, einfachen Bestellvorgängen sowie einer schnellen und sicheren Lieferung.



**FLEET**

Maschinen von Plasser & Theurer sind in 110 Ländern im Einsatz. Viele davon bereits jahrzehntelang. Das bestätigt die





CUSTOMER SERVICES

# FLEET

**Wir betreiben ein weltweites Netz von Service-Stützpunkten, Reparaturwerkstätten sowie Ersatzteillagern und bieten qualifizierte Betreuung durch Service-Techniker sowie individuelle Schulungen für Ihre Mitarbeitenden vom Maschinenbediener bis hin zum Manager. Dadurch erhalten Sie innovative und nachhaltige Services für die optimierte Einsatzbereitschaft und Leistungsfähigkeit Ihrer Maschine. Sichern Sie sich einen Vorteil im Wettbewerb.**

grundsolide Bauweise. Wartungen und Reparaturen sind angesichts der harten Bedingungen auf der Strecke unvermeidbar – ebenso wie die reibungslose Versorgung mit Original-Ersatz- und Verschleißteilen. Um diese Leistungen zuverlässig und möglichst rasch gewährleisten zu können, bietet Plasser & Theurer ein weltweites Service-Netzwerk. Hier stehen kompetente Techniker für jeden Maschinentyp bereit.

Alle Original-Ersatz- und Verschleißteile werden entsprechend den hohen Qualitätsanforderungen von Plasser & Theurer gefertigt. Mehr als 100.000 Teile liegen entweder versandfertig auf Lager oder werden kurzfristig gefertigt und geliefert. In Summe stellt dieses Service-Netzwerk sicher, dass Maschinen von Plasser & Theurer zuverlässig und langfristig in Betrieb stehen. Und damit wird nachhaltige Wirtschaftlichkeit gesichert.



INFRASTRUCTURE

Der Name Plasser & Theurer steht weltweit für die Mechanisierung, die Industrialisierung und nun auch für die Digitalisierung des Gleisbaus.

# INFRASTRUCTURE



*9 bis 11 % unseres Jahresumsatzes  
investieren wir in  
Forschung und Entwicklung.*



**P&T RESEARCH**

”

FORTSCHRITTLICH,  
ZUKUNFTSWEISEND, FÜHREND –  
DER GLEISBAU VON MORGEN  
ENTSTEHT BEREITS HEUTE  
BEI PLASSER & THEURER.

Johannes Max-Theurer

The background of the page is a dark blue color. Overlaid on this background is a complex, light blue pattern of lines and circles, resembling a circuit board or a network diagram. The lines are of varying lengths and directions, connecting small circles that represent nodes or components. The overall effect is a sense of digital connectivity and complexity.

# **DIGITALE EXZELLENZ**

**Von Mechanisierung zu Digitalisierung – die Entwicklung von manuellen hin zu voll mechanisierten Arbeitsmethoden bei Bau und Instandhaltung von Gleisen vollzog sich binnen weniger Jahre: heute einer der effizientesten und damit auch wirtschaftlichsten Prozesse der modernen Industrie. Ohne den Pioniergeist unseres Gründers Dr. Josef Theurer und die stetigen Innovationen unseres Unternehmens wären diese Errungenschaften nicht möglich gewesen. Aus diesem Selbstbewusstsein heraus leiten wir unsere Verantwortung ab, auch in Zukunft erfolgreich zum System Bahn beizutragen: Wir werden auch im Rahmen der Digitalisierung Vorreiter bleiben.**

Der Weg zur Industrie 4.0: Plasser & Theurer leistet Pionierarbeit bei der Digitalisierung der Bahn. Heute steht die Bahnbranche vor einem grundlegenden technologischen Wandel und der Herausforderung, in immer kürzerer Zeit höhere Leistungen in einer noch exakteren Art und Weise zu liefern.

Plasser & Theurer-Maschinen können schon heute Vermessungen während der Arbeit durchführen, agieren teilautonom und verfügen über künstliche Intelligenz. Ziel ist es, die in der Produktion und im Betrieb gewonnenen Daten nutzbar zu machen und in den 110 Märkten, in denen Plasser & Theurer tätig ist, von diesen Erkenntnissen zu profitieren und die Geschäftsprozesse effizienter zu gestalten.

Durch die Digitalisierung gewinnt die Partnerschaft zwischen Infrastrukturbetreibern, Bauunternehmern und Zulieferindustrien eine weitere Dimension. Verfügbarkeit und Transparenz sind wesentliche Säulen. Die Planung präventiver Maßnahmen bringt unmittelbaren Nutzen.

Mit Digitalisierungsinitiativen bereitet sich Plasser & Theurer weiter auf ein neues Zeitalter des Gleisbaus vor. Das „Internet of Machines“ ermöglicht Bedienern und Entscheidern den digitalen Zugang zu unseren Gleisbaumaschinen. Mit Hilfe moderner Sensorik und Testnutzerguppen entwickeln wir moderne Kommunikationsschnittstellen, Auswertungsmechanismen und digitale Werkzeuge für die optimale Leistungsentfaltung.



“

---

Erlauben Sie mir, abschließend einen Appell an Sie zu richten.

**REDEN SIE MIT UNS,  
DISKUTIEREN SIE MIT UNS,  
FORDERN SIE UNS HERAUS.**

Nur wenn wir Ihr Geschäft verstehen und nur wenn unsere Produkte und Lösungen Ihrem Geschäft helfen, es effizienter und erfolgreicher zu machen – nur dann tragen wir auch in Zukunft gemeinsam zum Erfolg des Systems Bahn bei.

JOHANNES MAX-THEURER





## IMPRESSUM

Medieninhaber	Plasser & Theurer, Export von Bahnbaumaschinen, Gesellschaft m.b.H. Johannesgasse 3 1010 Wien   Österreich
Verlagsort	Wien
Hersteller	Das Druckhaus Print und Medien GmbH Im Hasseldamm 6 41352 Korschenbroich   Deutschland
Bildagenturen	Adobe Stock (Seiten: 10, 12) Shutterstock (Seite: 24) istock (Seite: 58, THEGIFT777)



**WIR SIND BEREIT FÜR DIE SCHIENE DER ZUKUNFT.  
SIND SIE ES? LASSEN SIE ES UNS GEMEINSAM SEIN!**

Plasser & Theurer ist eine Marke, die weltweit für Innovation, Nachhaltigkeit, Qualität und Wirtschaftlichkeit steht – Werte, durch die sich der österreichische Gleisbaumaschinenhersteller als Weltmarktführer etablieren konnte.

Dabei ist Plasser & Theurer Familienunternehmen geblieben, das von Beginn an eng mit dem Fahrweg Schiene und schlussendlich mit dem grundlegenden menschlichen Mobilitätsbedürfnis verbunden ist.